

# 子どもスクール

～6ヶ月の赤ちゃんから水泳上級者まで～  
お子様の頑張りを、成長を、感じられる習い事



## 無料体験実施中!

体験して4月28日までに  
ご入会いただくと

### 翌月分月会費無料

[営業時間] 9:30～19:30  
[休館日] 毎週日曜日、4/29(土)～5/7(日)

レッスンはどんなことをやるの? コーチはどんな人?  
子ども達はどんな様子? 通常教室でスイミングに  
通われているお子様と一緒にレッスンを受けてみよう!



### フリークラス

月に最大24回出席できるお得なコース。曜日を決めず自由に出席できるので、習い事・部活・学校行事などの予定を気にせず都合の良い日に練習できます。練習回数も多くできるので上達もはやいです!

コース	ベビーコース	未就園児コース	幼・保育園コース	小学生コース	上級者コース
対象	生後6ヶ月児～	2歳6ヶ月児～	4歳児～	小学生～	小学生コース修了者
曜日	<フリークラス> 火・木・金・土	<フリークラス> 火・木・金・土	<週1回>月～土 <フリークラス>月～土 / 自由出席		
時間	10:00～10:45	火 15:40～16:40 木・金 14:50～15:50 土 10:50～11:50	15:50～17:00 土 13:30～14:40 土 14:30～15:40	16:50～18:00 土 15:30～16:40 土 16:30～17:40	17:50～19:00 土 17:30～18:40
月会費	5,754円	6,270円	<週1回> <フリークラス> 6,948円 8,928円		
その他	スクールバス2回まで 770円				

### 空手 若里道場



【対象】4歳～中学生  
【稽古日】火曜日  
【時間】17:30～18:30  
【会費】6,508円

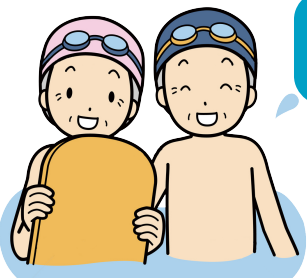
スイミング会員は月会費が  
7,100円引き

無料で4回  
体験できます!

【入会手続きに必要なもの】・登録料(3,300円)・指定用品代(帽子、水着、バッグ、3点スタートパック5,500円)・当月月会費(日割分)  
・写真1枚・金融機関口座番号と届出印(八十二銀行、長野信用金庫、ゆうちょ銀行)

## 成人プール会員

プールで健康増進!  
無料体験実施中!



フリーコースでマイペースに水中運動  
各種レッスンにもご参加いただけます

体験して4月28日までに  
ご入会いただくと

### 翌月分月会費無料

【月会費】4,950円 【利用時間】月～金9:30～17:00 / 土9:30～13:00  
\*祝日は月～金の時間となります。 \*月・水曜日プール貸し切りの際はご利用いただけません  
【休館日】 毎週日曜日、4/29(土)～5/2(火) 5/3(水)～5(金)は9:30～15:30  
【入会手続きに必要なもの】・登録料(3,300円)・会員証代(1,100円)・当月月会費(日割分)  
・金融機関口座番号と届出印(八十二銀行、長野信用金庫、ゆうちょ銀行)

ジムでトレーニングできる

## ジムチケット

- ・チケット(2,200円)でジムエリアを5回利用できます。
- ・ジムチケット利用は成人プール会員資格が必要となります。
- ・ジムチケットのみの施設利用はできません。
- ・ジムチケットの詳細はスクールまでお問い合わせください。



## ながでんカルチャー教室 4月～6月期受付中

心もきれいに!  
ヨガ・ピラティスのクラス

柔軟な体づくりに!  
ストレッチ系のクラス

汗をかいて脂肪燃焼!  
エアロビクス・ダンス系のクラス